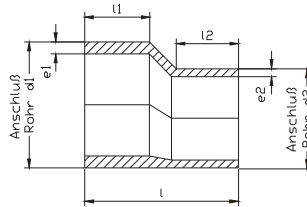
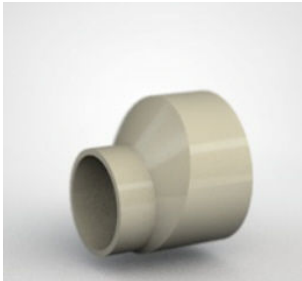


24.01.2023

PP Reducciones excéntricas



Product details:

- gris - RAL 7032
- inyectados, con extremos de soldadura alargados, para soldadura a tope, IR y electrofusión
- Otras dimensiones bajo demanda
- DIN EN ISO 15494/C

Product image for illustration purposes only.

SDR	d1 (mm)	d2 (mm)	e2 (mm)	le1 (mm)	le2 (mm)	Longitud (mm)	kg/pieza	e (mm)	Art. No.
11	25	20	1,9	51	38	103	0,020	2,3	015000289
11	32	25	2,3	56	40	114	0,020	3,0	015000290
11	40	25	2,3	60	40	126	0,046	3,7	015000291
11	40	32	3	59	44	125	0,050	3,7	015000292
11	50	32	3	71	45	156	0,080	4,6	015000293
11	50	40	3,7	71	49	157	0,090	4,6	015000294
11	63	32	3	75	45	177	0,140	5,8	015000295
11	63	40	3,7	76	49	177	0,140	5,8	015000179
11	63	50	4,6	76	56	177	0,160	5,8	015000180
11	75	50	4,6	84	57	197	0,225	6,8	015000296
11	75	63	5,8	83	63	197	0,240	6,8	015000181
11	90	63	5,8	92	64	220	0,360	8,2	015000182
11	90	75	6,8	97	70	223	0,380	8,2	015000183
11	110	63	5,8	99	63	247	0,560	10,0	015000185
11	110	90	8,2	98	79	244	0,640	10,0	015000186
11	125	63	5,8	105	63	268	0,780	11,4	015000297
11	125	90	8,2	107	79	265	0,880	11,4	015000187
11	125	110	10	103	87	265	0,940	11,4	015000188
11	140	125	11,4	42	40	90	1,270	12,7	015000189
11	160	90	8,2	63	40	140	1,420	14,6	015000298
11	160	110	10	53	40	120	1,600	14,6	015000190
11	160	125	11,4	51	40	110	1,680	14,6	015000299
11	160	140	12,7	39	40	90	1,820	14,6	015000191
11	180	90	8,2	128,5	79	348	2,210	16,4	015000300
11	180	125	11,4	61	40	130	2,340	16,4	015000301
11	180	160	14,6	39	40	90	2,640	16,4	015000302
11	200	160	14,6	48	40	110	3,240	18,2	015000303
11	200	180	16,4	48	40	100	3,700	18,2	015000304
11	225	160	14,6	65	40	140	4,260	20,5	015000192
11	225	180	16,4	56	40	120	4,380	20,5	015000305
11	225	200	18,2	46	40	100	4,930	20,5	015000306
11	250	225	20,5	46	40	100	6,500	22,7	015000193

Los datos técnicos consignados no son vinculantes. No constituyen una garantía de ninguna característica, propiedad ni durabilidad. Con reserva de errores y modificaciones. Se aplican nuestras condiciones de venta. Puede solicitar más información a nuestro departamento de técnica de aplicaciones, en pipingsystems@simona.de.